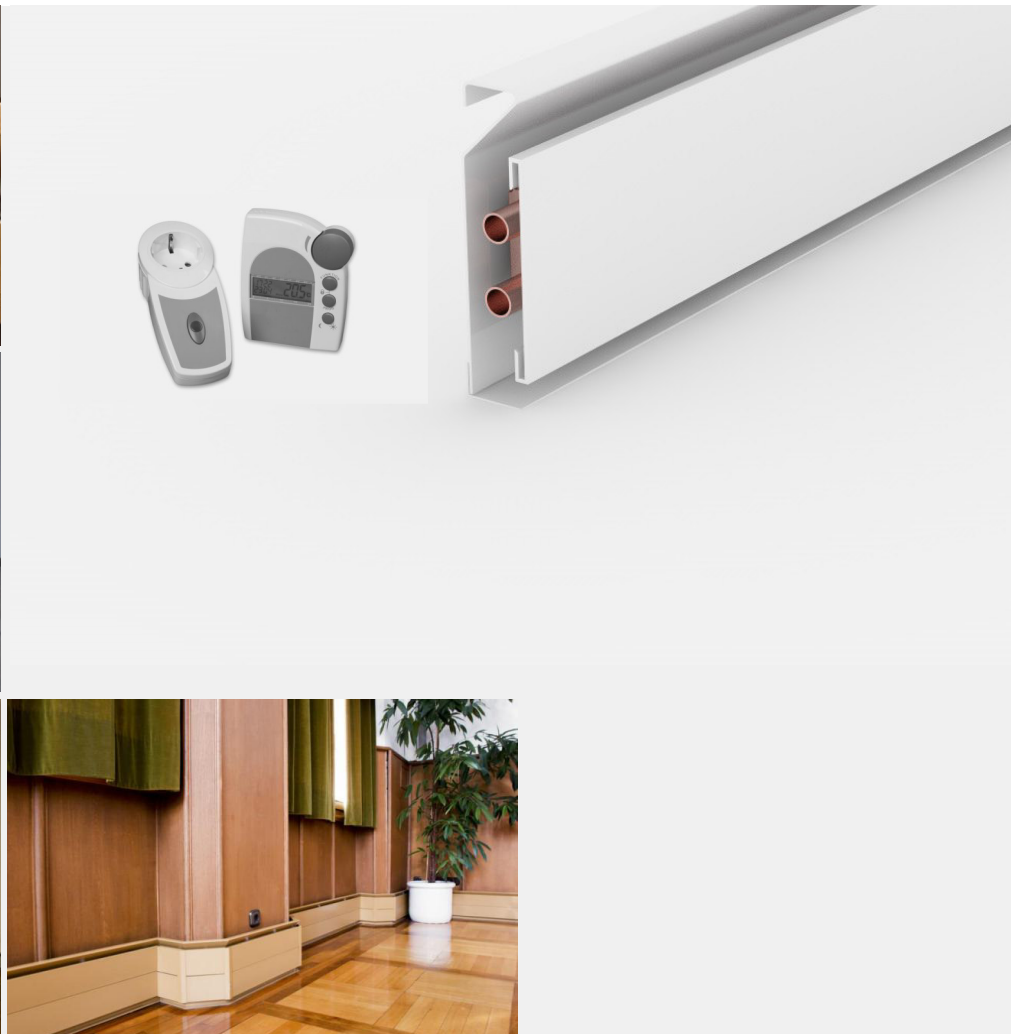
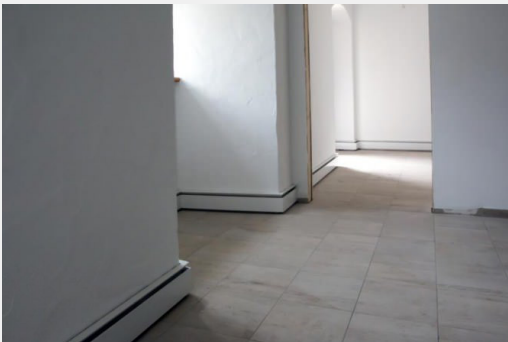


ELEKTRISCHES  
SOCKELHEIZSYSTEM

# Elektrische Sockelheizleisten

Ein gesundes und  
energiesparendes Heizsystem



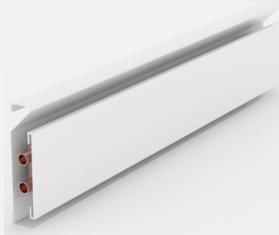
# LEISTUNGSÜBERSICHT

Bis zu **28%**  
Energieeinsparung  
- ohne zusätzliche Dämmungen!

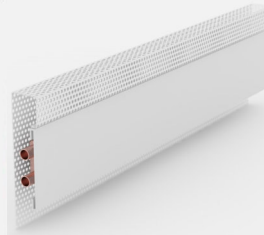


Unser Sortiment besteht aus sechs verschiedenen Modellen mit den folgenden Leistungsdaten:

TYPE	100 cm	150 cm	170 cm	200 cm	250 cm
<b>ECHL - 3-E</b>	50 /100 Watt	100/200 Watt	125/250 Watt	150/300 Watt	200/300 Watt
<b>ECHL - 3 D-E</b>	100/200 Watt	200/400 Watt	250/500 Watt	300/600 Watt	400/800 Watt
<b>ECHL- 3 L-E</b>	50/100 Watt	100/200 Watt	125/250 Watt	150/300 Watt	200/400 Watt
<b>ECHL - 3-LD-E</b>	100/200 Watt	200/400 Watt	250/500 Watt	300/600 Watt	400/800 Watt
<b>ECHL - 6-E</b>	100/200 Watt	100/400 Watt	250/500 Watt	300/600 Watt	400/800 Watt
<b>ECHL - 6D-E</b>	200/400 Watt	400/800 Watt	500/1000 Watt	600/1200 Watt	800/1600 Watt



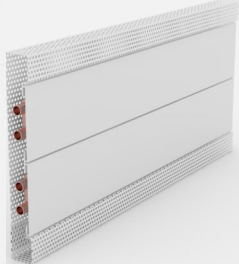
**ECHL - 3-E**  
H: 150 mm // T: 30 mm



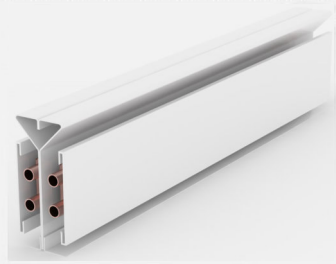
**ECHL - 3L-E**  
H: 190 mm // T: 40 mm



**ECHL - 3D-E**  
H: 270 mm // T: 30 mm



**ECHL - 3LD-E**  
H: 300 mm // T: 40 mm



**ECHL - 6-E**  
H: 150 mm // T: 60 mm



**ECHL - 6D-E**  
H: 270 mm // T: 60 mm



## MONTAGE: DO IT YOURSELF



H: 150 mm // T: 30 mm



H: 270 mm // T: 30 mm

Das System auf einen Blick am Beispiel der Modelle ECHL-3-E und ECHL-3D-E

### SCHNELLE MONTAGE

Heizleisten Hamburg Sockelheizleisten sind in wenigen Minuten montiert und betriebsbereit

#### Heizleistung

Die Montage ist einfach und erfolgt innerhalb weniger Minuten. Die Sockelheizleisten lassen sich problemlos miteinander verbinden, bis zu einer max. Heizleistung von 2.000 Watt = 10 Ampere



Durch Einsatz eines Raumthermostats bzw. Funkraumthermostats lassen sich die Sockelheizleisten einfach regulieren. Die Installation einer Zeitschaltur ist selbstverständlich auch

möglich. Alternativ können die Sockelheizleisten auch komplett kabellos installiert werden. Hierzu raten wir die Einbeziehung eines Fachmanns.

### TECHNISCHE DATEN

Die Sockelheizleisten werden von Heizleisten Hamburg in Deutschland hergestellt

... und zeichnen sich durch erstklassige Materialqualität, hohe Energieeinsparung und einfache Montage aus. Basisschiene und Blende bestehen aus 2 Millimeter starkem Aluminium mit einer hochwertigen Pulverbeschichtung. Das Wärmeelement besteht aus zwei übereinander liegenden Kupferrohren mit einem Durchmesser von 15 Millimeter und einer Wandstärke von einem Millimeter. Die Wärmeleitbleche bestehen aus 0,2 Millimeter starken trapezförmigen Lamellen die auf die Wärmeleitrohre aufgedrückt werden.

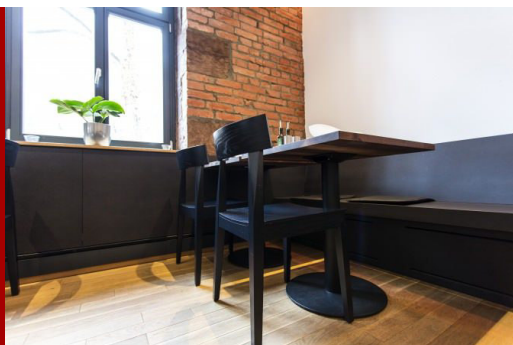
Pfeile

--> Gleichmäßige Raumtemperatur  
--> Beugt Kondensat- und Schimmelpilzbildung vor



# Elektrische Sockelheizleisten

Ein gesundes und  
energiesparendes Heizsystem



in RAL-Farben - individuell und innovativ

Auf Anfrage bieten wir für jeden individuellen Kundenwunsch das volle RAL-Farbenspektrum - passend für jedes Wohnambiente. Heizleisten Hamburg Sockelheizleisten eignen sich für jedes Heizsystem: Strom - Gas - Öl - Pallets - Wärmepumpe - Wasserkamine mit Pufferspeicher. Alle weiteren Informationen, inklusive Montaganleitung, finden Sie online unter [www.Heizleistenhamburg.de](http://www.Heizleistenhamburg.de)

